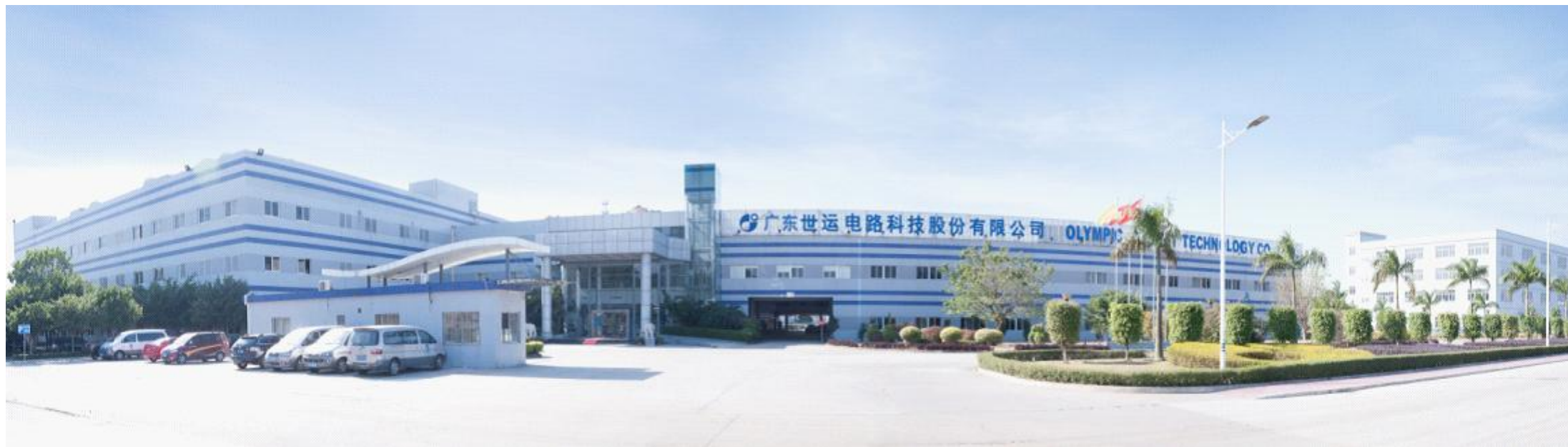


# 广东世运电路科技股份有限公司

股票代码：603920





# Contents

01

公司简介

02

行业发展

03

岗位需求

04

薪酬福利

05

应聘流程



# 01 公司简介



# 公司·始于1985

专注于集成电路研发、生产、销售于一体的高新技术企业

深耕电子电路行业30余年，是PCB行业整体供应链解决方案的制造服务商

39年  
公司司龄

500<sup>+</sup>亩  
占地面积

6000<sup>+</sup>人  
员工人数

45+亿  
年营收

8位  
内资PCB

17位  
综合PCB

# 公司地理位置

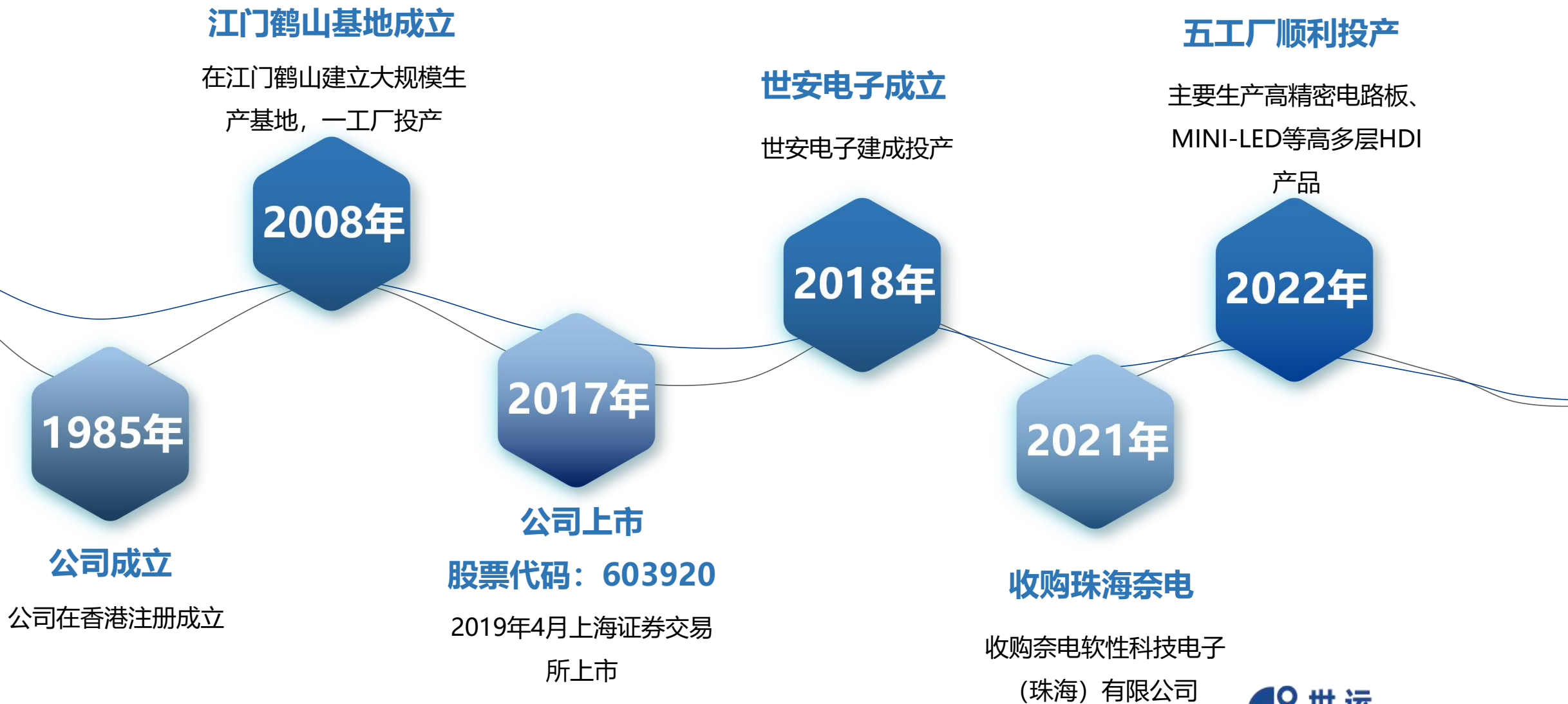


江门地处粤港澳大湾区腹地，北靠广州佛山，东临中山、珠海，是珠三角连接粤西的必经之地，**珠江口西岸都市圈重要门户城市**；

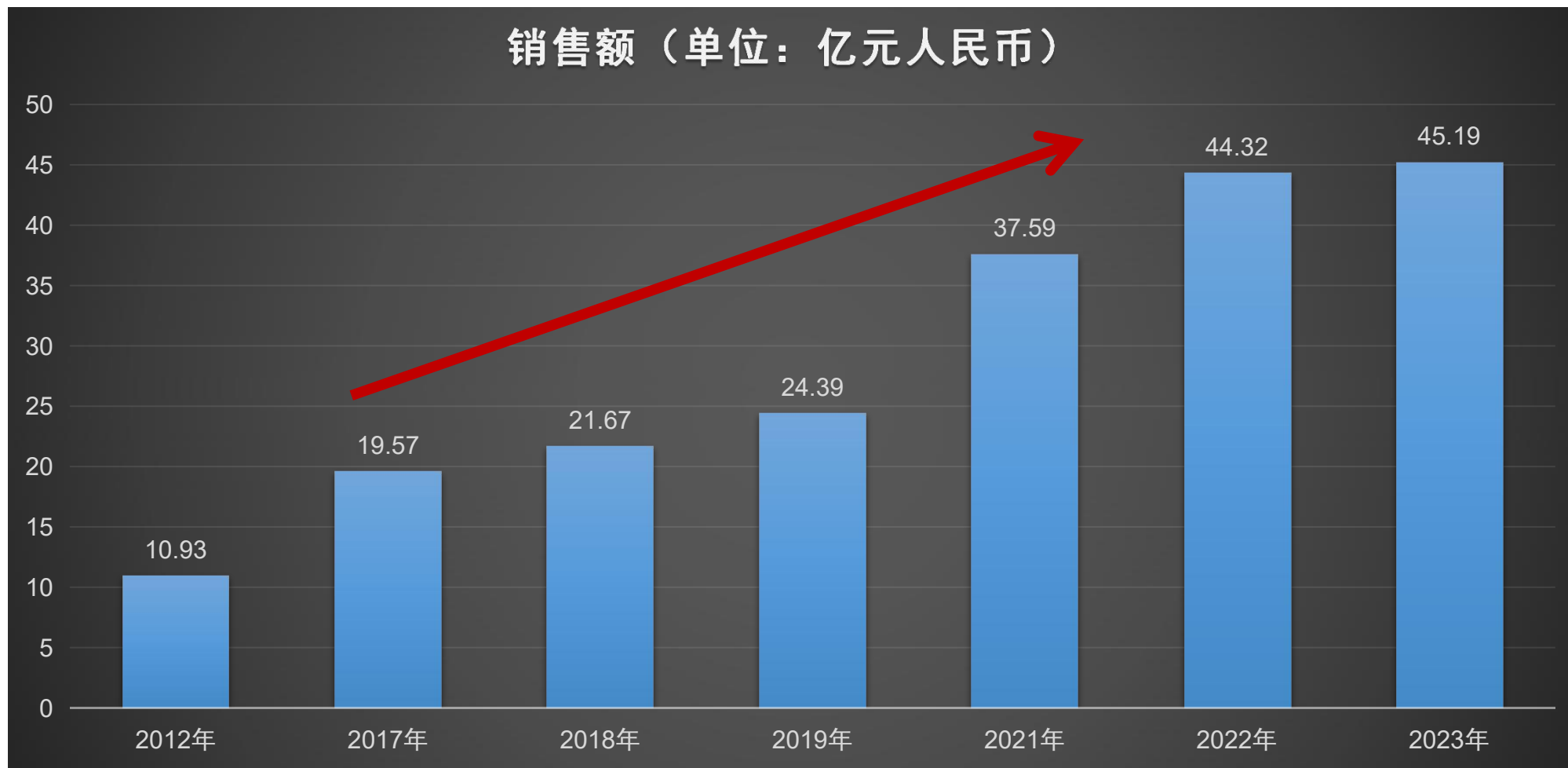
鹤山总部所处大湾区腹地，周边城市通勤十分便利，**广佛珠（广州、佛山、珠海）1小时，深莞（深圳、东莞）1.5小时生活圈，由珠海通关至澳门也只需1.5小时**；

鹤山总部距离**江门高铁站**总里程20公里，只需车程**30分钟**即可到达，动车可直达广东多地，也可以在下一站“广州南站”换乘，分别前往湖南、广西、四川等众多地区。

# 公司发展历程



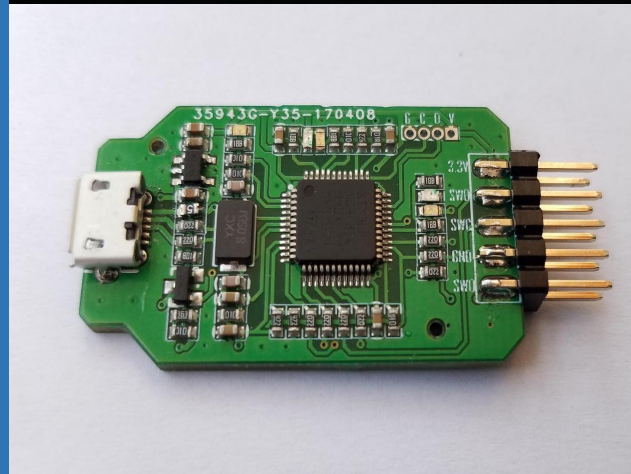
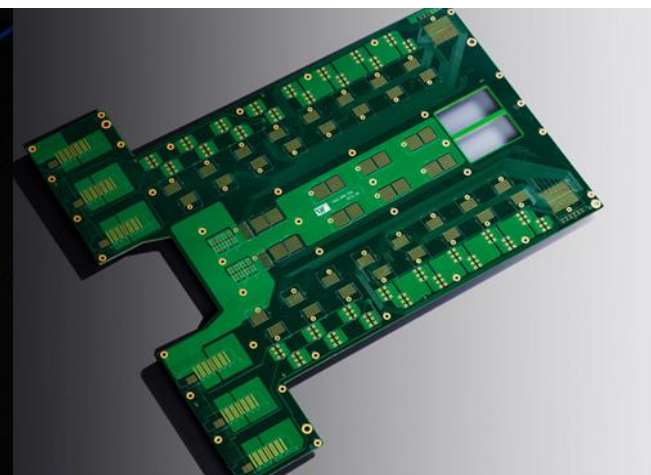
# 公司发展历程



# 产品介绍

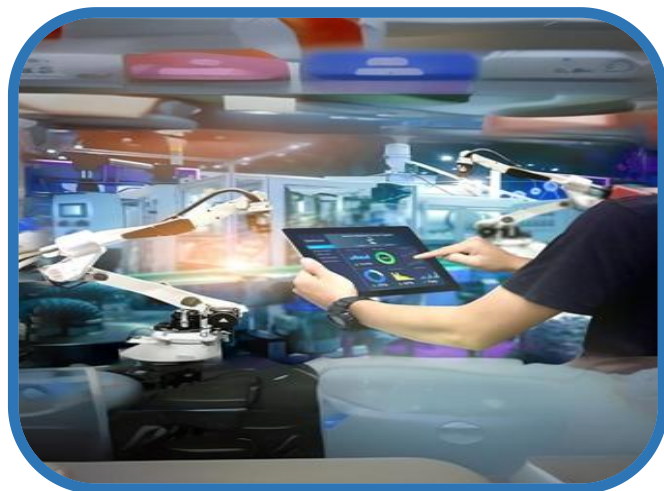
## 印制电路板 PCB、FPC、SMT

几乎每种电子设备，小到电子手表、计算器、大到计算机、汽车、通讯电子设备、军用武器系统，只要有集成电路等电子元件，为了它们之间的电气互连，都要使用印制电路板。





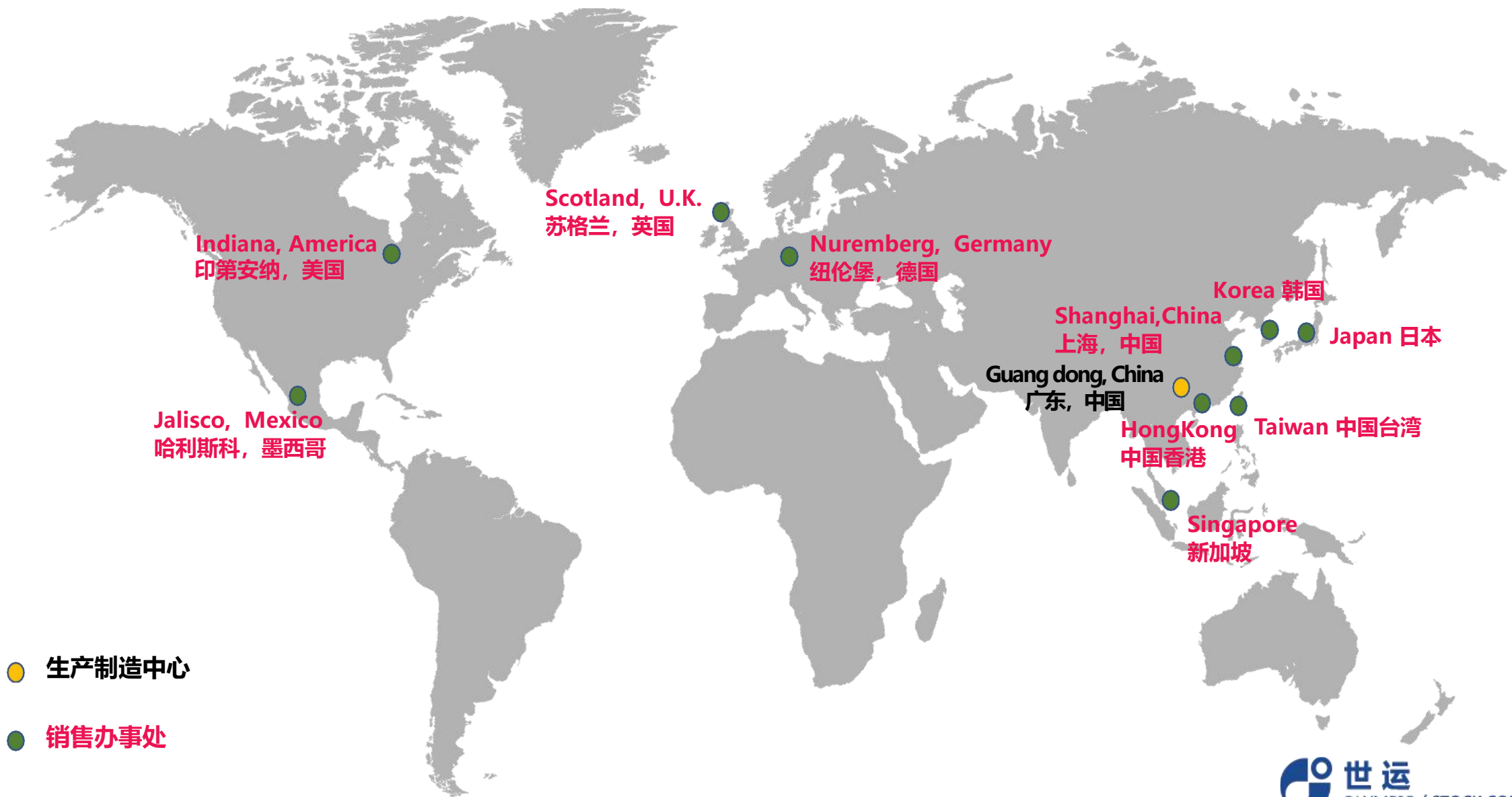
# 产品应用领域



# 各领域代表性客户

分类	占比	主要客户
	汽车类 133MUSD (38%)	
	消费电子类 92MUSD (26%)	
	工业类 74MUSD (21%)	
	电脑与通讯类 43MUSD (12%)	
	医疗类 11MUSD (3%)	

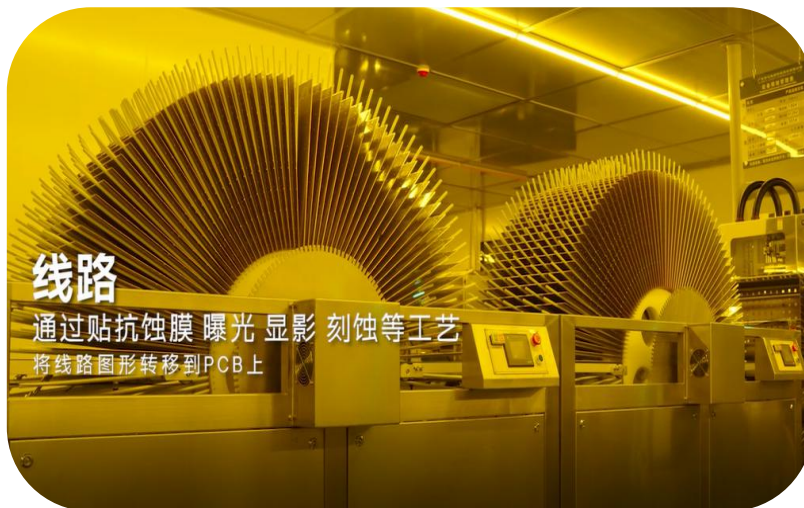
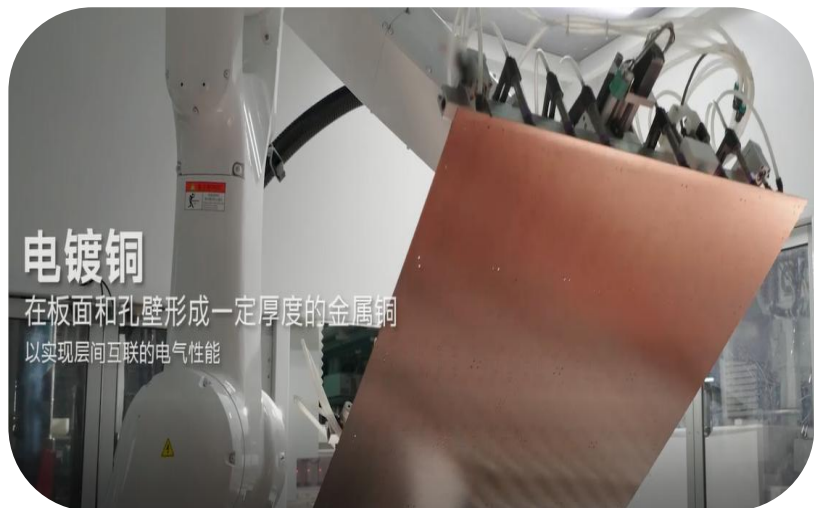
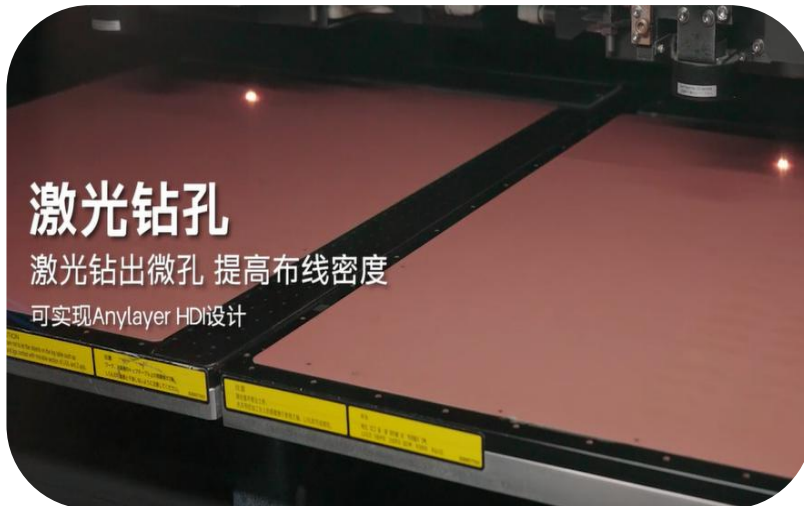
# 公司全球化服务分布



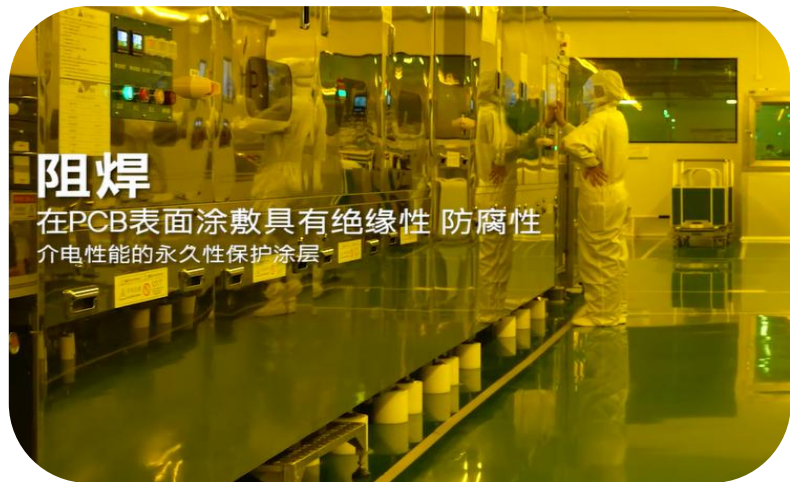
● 生产制造中心

● 销售办事处

# 先进工艺技术



# 先进工艺技术



## 阻焊

在PCB表面涂敷具有绝缘性 防腐性  
介电性能的永久性保护涂层



## 深度控制锣

制造软硬结合板  
兼具硬板的刚性和软板的柔性



## 电子测试

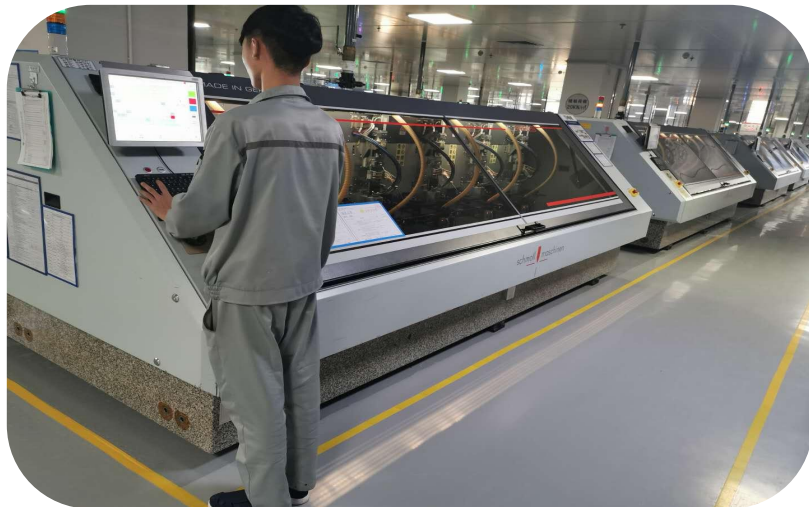
利用针床夹具或飞针测试系统测试  
印制电路板的连通性和绝缘性等电气性能



## FQC最终检查

通过自动外观检查机 检孔机 翘曲检测机等  
检测PCB的品质性能

# 智能化生产车间



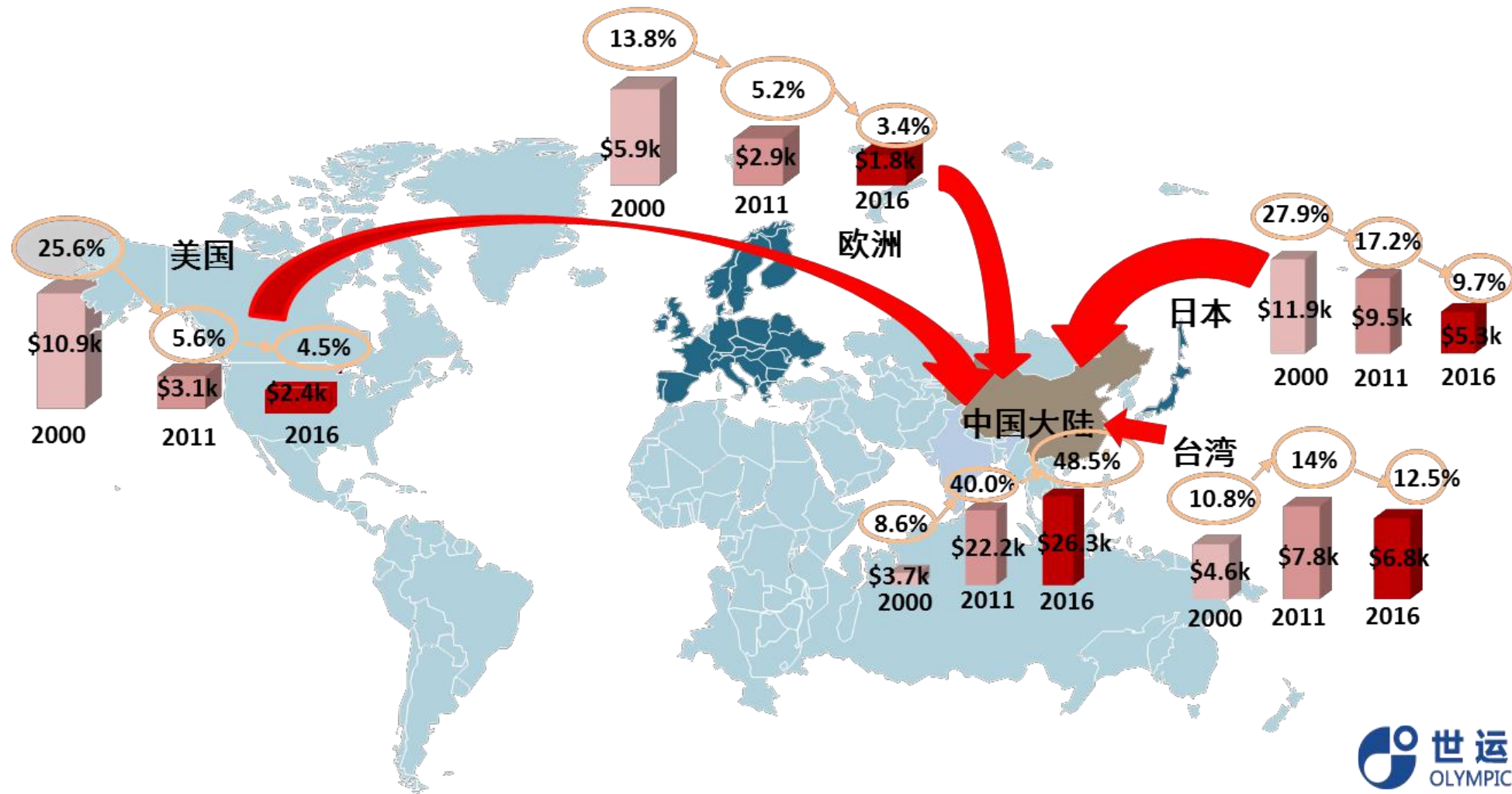


# 02 行业发展



# 行业发展趋势

全球PCB行业产能迁移图：全球PCB产能正在大幅度往中国大陆集聚，国内PCB行业发展蓬勃





# 行业发展趋势

“十三五”  
国家战略性新兴产业  
发展规划

“做强信息技术核心产业，顺应网络化、智能化、融合化等发展趋势，提升核心基础硬件供给能力”，推动“印刷电子”等领域关键技术研发和产业化。

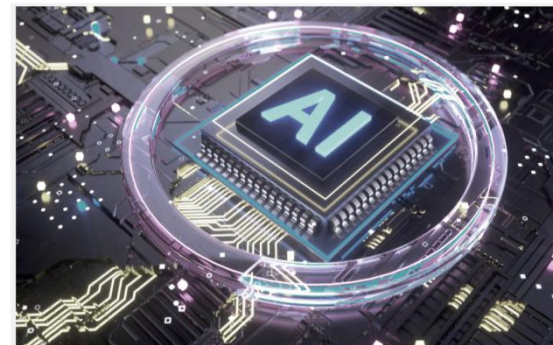
## 产业政策支持

强化工业基础能力，解决影响核心基础零部件(元器件)产品性能和稳定性的关键共性技术。

《中国制  
造2025》  
提出

1、下游汽车电子、5G商用、自动化、智能化、云计算、大数据的发展为PCB行业带来持续的需求动力。

2、中国是全球最大的电子信息产品制造基地和消费市场，随着《中国制造2025》的不断推进，在移动互联网、物联网、大数据、云计算、人工智能、无人驾驶汽车等新兴市场已经涌现出一批全球知名的本土企业，为配套的本土电子制造产业提供更多发展机遇。



# 行业发展趋势

2021年中国PCB行业市场

规模超过**430亿美元**

同比上升约**24.5%**

2022-2027年中国印制电路板市场规模

预计上升至**570亿美元**

复合增长率保持在**4.6%**

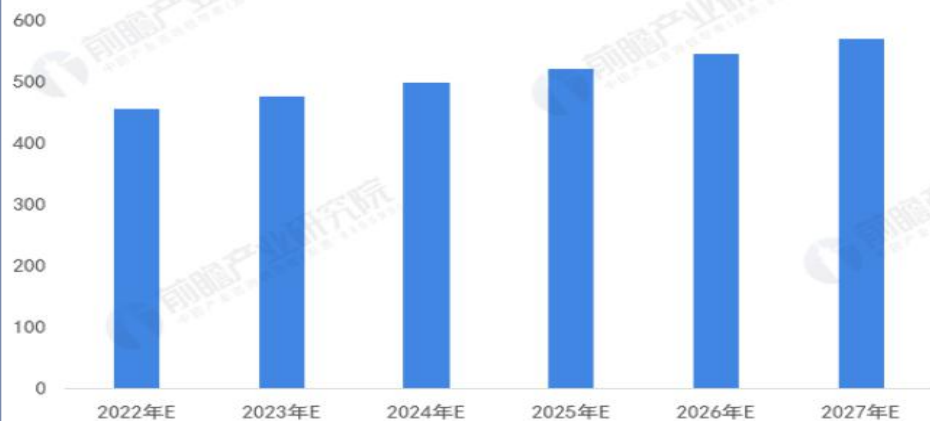
图表1：2016-2021年中国印制电路板(PCB)市场规模变化情况(产值)(单位：亿美元，%)



资料来源：Prismark 前瞻产业研究院

@前瞻经济学人APP

图表4：2022-2027年中国印制电路板(PCB)市场规模预测(产值)(单位：亿美元)



资料来源：Prismark 前瞻产业研究院

@前瞻经济学人APP



# 03 岗位需求



# 岗位需求

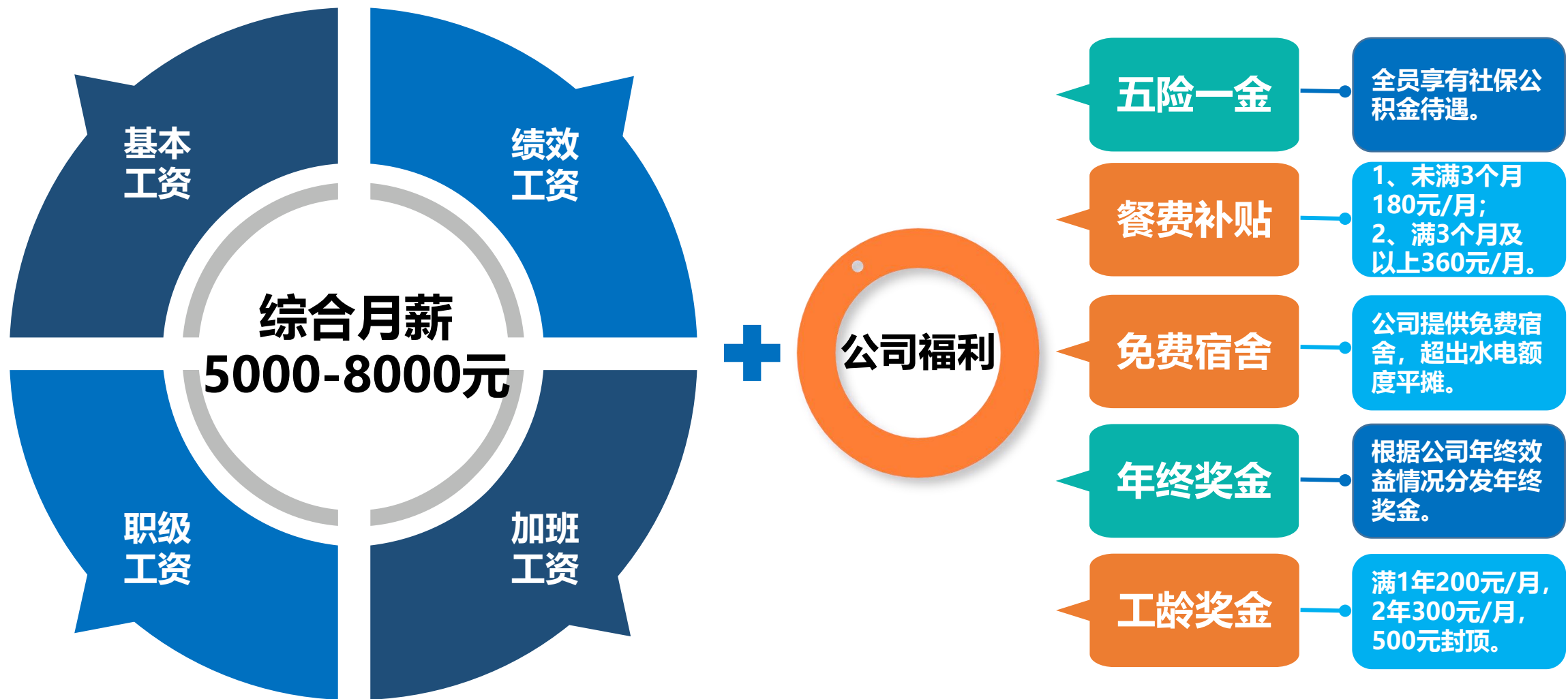
需求类别	培养方向	岗位要求	需求人数
技术类	研发、制程工艺、工程、品质等部门技术类人员	化学工程、材料化学、物理、机械、电子信息工程等理工类专业，英语四级及以上优先	50
专业类	财务、人力资源、物控、计划、采购等部门专业类人员	人力资源、财务、统计、工业工程、市场营销等专业，英语四级及以上优先	5
语言类	市场营销中心、泰国工厂部门人员	泰语、日语、韩语、英语等专业，具备相关证书、口语流利优先	25



# 04 薪酬福利



# 薪酬结构（综合年薪7-10W）



# 人才培养与发展

## 完善的培训机制：

是公司人才储备和人才培养的重要方式。

集训期间全程导师辅导



## 定岗实战阶段（4-6个月）



- 岗位实操练习
- 掌握岗位技能
- 关键项目改善

## 学习阶段（1-3个月）



- 学习业务流程
- 了解产品知识
- 熟悉岗位知识

## 融入、适应阶段（入职7天）



- 适应新环境
- 角色转换
- 心态调整

# 职业规划

## 多元广阔的晋升通道：

公司为职员提供**专业线**、**管理线**和**技术线**三条晋升通道，帮助公司职员提升个人能力，助力职员达成职业成就。

培养周期

4~6年

1~3年

4~6个月

专业线

主任专员

高级专员

专员

管理线

主管

副主管

组长

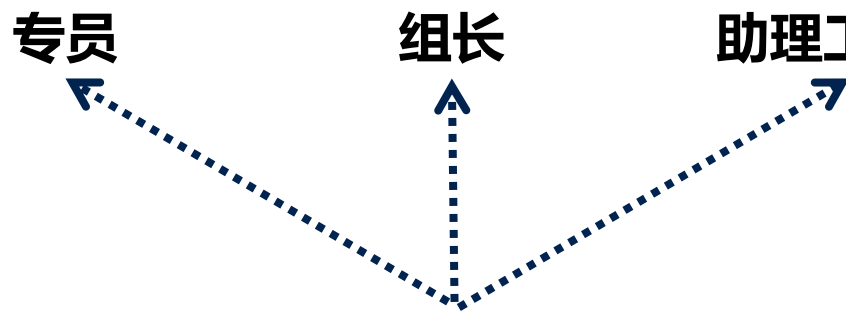
技术线

高级工程师

工程师

助理工程师

储备干部





# 企业文化

公司不定期开展各项座谈会、文体活动，致力于组建公司内部的文体社团，丰富员工业余生活！



# 生活环境





# 05 应聘流程



# 应聘流程



# 联系方式



0750-8911337

0750-8911393

## 联系我们

-  杨小姐: 15913616386 (微信同号)
-  钟先生: 13189874651 (微信同号)
-  陈小姐: 13422562391 (微信同号)
-  [HR@olympicpcb.com](mailto:HR@olympicpcb.com)
-  广东省江门鹤山市共和镇世运路8号

# 答疑时间

OLYMPIC PCB



“扫一扫” 关注公司公众号

OLYMPIC PCB



“扫一扫” 进行简历投递

## 欢迎加入世运，一起携手前行！