

桂林电子科技大学南宁研究院 培养计划项目简介

一、项目简介

为深入贯彻落实国务院关于深化产教融合、科教融合改革部署和教育部关于深入推进学术学位与专业学位研究生教育分类发展意见的要求，充分发挥学校学科优势，主动服务国家“新基建”和“数字广西”建设，桂林电子科技大学与南宁市人民政府共建了桂电南宁研究院，学校特设置南宁研究院培养计划项目（简称“项目”），招收全日制专业学位硕士研究生。

二、拟招生学院及招生计划

2024 年计划招收全日制专业学位硕士研究生 500 名，招生计划视生源情况可适当调整，拟招生学院如下：

序号	学院	序号	学院
1	机电工程学院	8	法学院
2	信息与通信学院	9	材料科学与工程学院
3	计算机与信息安全学院	10	生命与环境科学学院
4	商学院	11	建筑与交通工程学院
5	外国语学院	12	光电工程学院
6	数学与计算科学学院	13	人工智能学院
7	电子工程与自动化学院		

三、培养方式

项目实行双导师制，遴选桂林电子科技大学高水平研究生导

师作为学术指导教师，聘请经验丰富的行业企业专家作为企业导师共同指导；构建“产业导向、人才培养、科研实践、创新创业”的协同育人新模式，培养面向企业需求，具有解决行业和产业问题能力的高层次人才。培养要求与学校其他专业学位硕士研究生完全一致，颁发桂林电子科技大学毕业证书和学位证书。

1. 研一阶段，在桂林电子科技大学校本部上课（桂林市），依托学校教学资源和场所开展教学，由各学院进行管理；

2. 研二、研三阶段，进驻桂电南宁研究院（南宁市）。以科研项目为载体，与南宁市科研院所、企业进行联合培养。

四、培养条件

桂电南宁研究院位于广西壮族自治区省会南宁市，南宁位于广西中部偏南，面向东南亚，背靠大西南，东邻粤港澳，南临北部湾，处于“一带一路”的重要节点，是华南经济圈、西南经济圈、中国—东盟经济圈的交汇点，是距离东盟国家最近的省会城市。

桂林电子科技大学是国家工业和信息化部与广西共建高校、国家国防科技工业局与广西共建高校、国家“中西部高校基础能力建设工程”入选高校。学校是全国四所电子科技大学之一，现有博士学位授权一级学科点 5 个，博士后科研流动站 4 个，硕士学位授权一级学科点 21 个，入选国家级一流本科专业建设点 23 个。

桂电南宁研究院建有“卫星导航定位与位置服务国家地方联合工程研究中心”“集成电路与微纳器件设计中心”“大数据与智能技术研究中心”“智能制造与装备开发中心”等 23 个科研中心（所），入驻教授专家团队 420 余人，其中南宁市高层次人才 79 人，师资力量雄厚。

桂电南宁研究院与中国电信、广电网络、广西科学院、广西产研院、南宁产投集团、广西交科集团等数十家企业和科研院所开展深入合作，已建立研究生联合实习实践基地 18 家，聘任校外兼职导师 100 余人，提供大量实习实践岗位。入选研究生可对接企业和科研机构研发任务需求，在真实环境中开展研究，提升工程实践和创新能力，实现校企联合培养，并享受实习薪资待遇。

桂电南宁研究院有约 4 万平方米的教学科研综合楼，包括办公室、实验室、报告厅、会议室、健身房等，并配备独立卡座与台式电脑，目前在五象新区规划新院址。学生公寓建有单人间、双人间、四人间，配套有衣柜、洗衣机、热水器、空调、烘干机等，环境舒适温馨。



教学楼



研究生办公环境



宿舍



教室



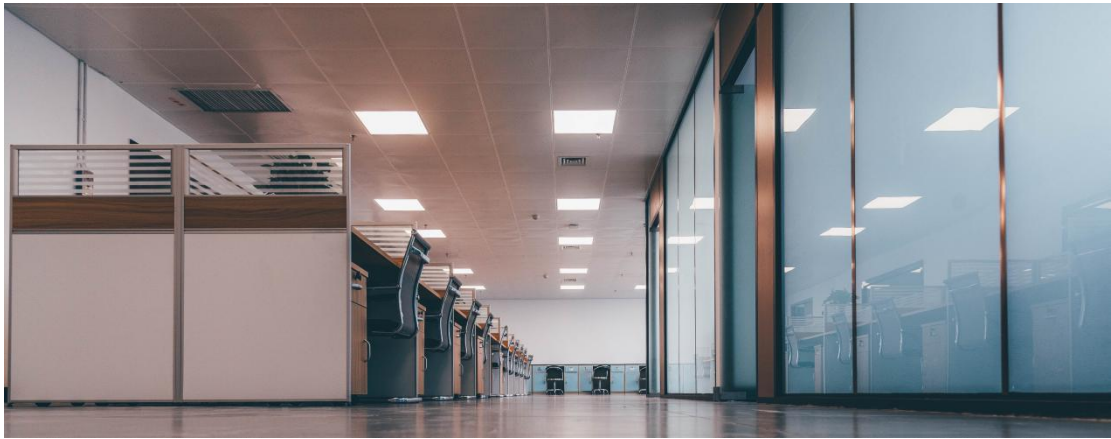
运动场



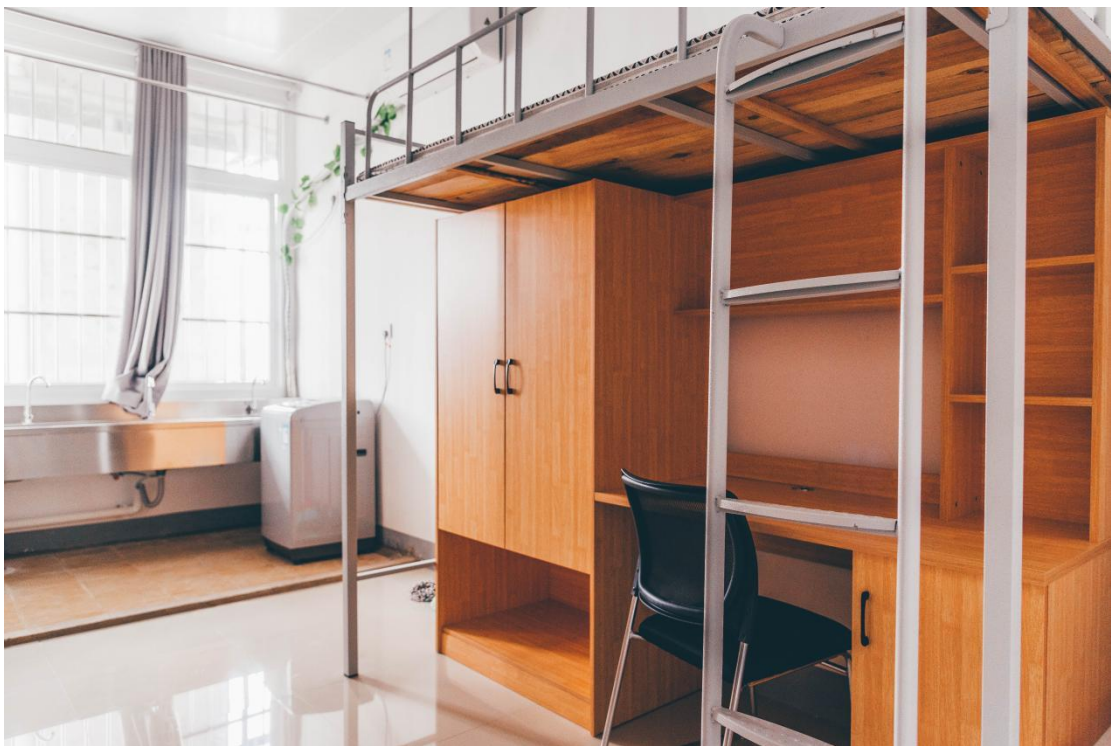
健身房



教学楼



研究生办公环境



宿舍



教室



运动场



健身房